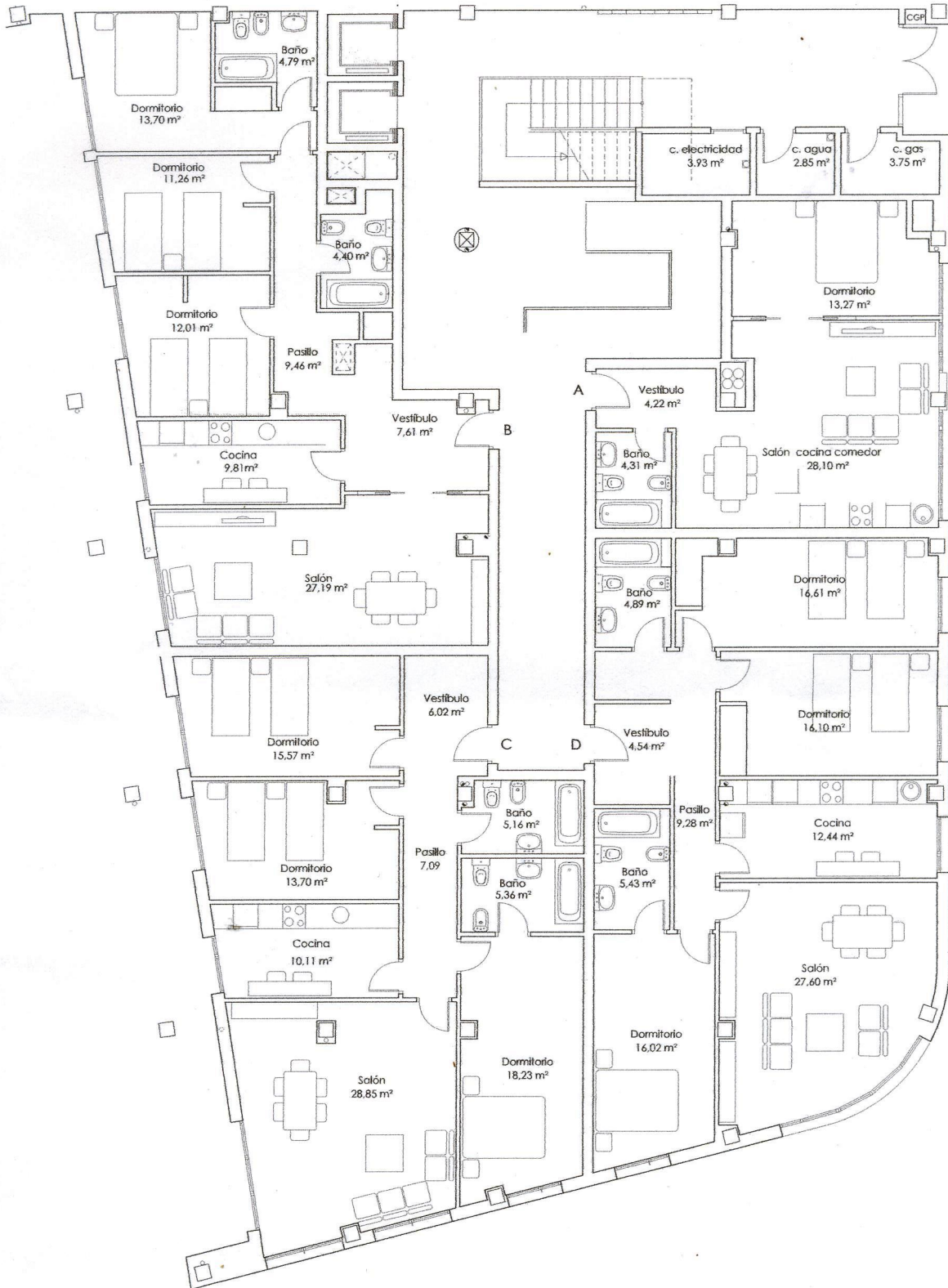


SANEAMIENTO

- BAJANTE DE FECALES
- BAJANTE DE PLUVIALES
- SUMIDERO
- BAJANTE DE SUMIDEROS DE CUARTAS DE INSTALACIONES Y PATIOS
- - - TUBERIA DE FECALES COLGADA DE TECHO
- - - TUBERIA DE PLUVIALES COLGADA DE TECHO
- - - TUBERIA DE RECOGIDA DE SUMIDEROS Y PATIOS COLGADA DE TECHO

Promotor:		SVS SANTANDER <small>SOCIEDAD DE VIVIENDA Y SUELO DE SANTANDER, S.A.</small>	
proyecto	fecha	título	
P12-	marzo 2013	PROYECTO DE EJECUCION DE 60 VPO, GARAJES Y LOCALES EN AE-89(B). GENERAL DAVILA - PRADO SAN ROQUE. SANTANDER.	
plano		Escalas	Plano nº
PLANTA BAJA, SANEAMIENTO		1/100	31
arquitectos:			vºº el cliente
Juan Carlos Quintana de la Fuente, col.570 Luis de Prada Pareja, col.88			



ESCALERA 2

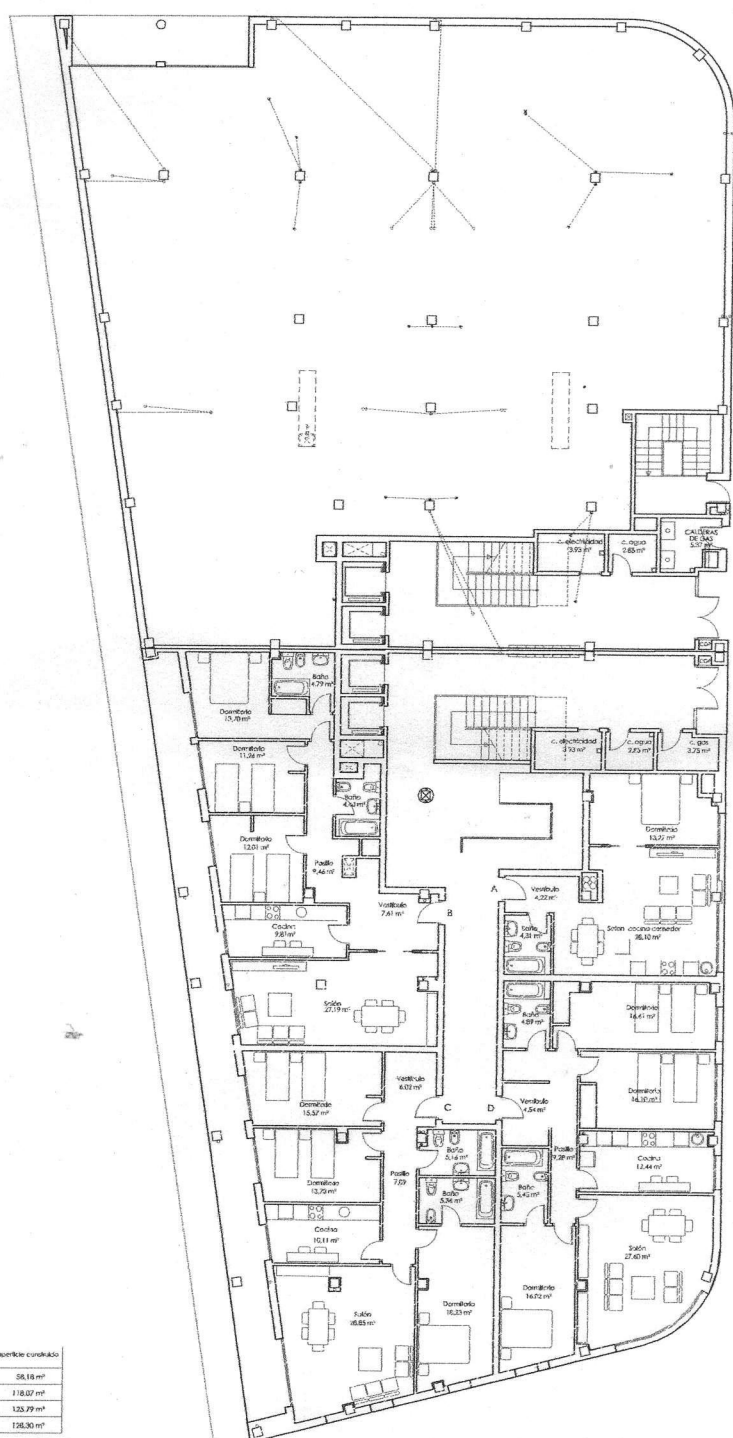
TIPO	Superficie útil	Superficie construida
A	49,90 m ²	58,18 m ²
B	100,23 m ²	118,07 m ²
C	110,09 m ²	125,79 m ²
D	112,83 m ²	128,30 m ²

proyecto: P12-001 fecha: Julio 2014 título: PROYECTO BÁSICO DE REFORMA DE 60 VPO, GARAJES Y LOCALES EN A.E-89(B), GENERAL DAVILA - PRADO SAN ROQUE, SANTANDER.

plano: PLANTA CERO, MOBILIARIO Y SUPERFICIES escala: 1/50 plano nº: 04

arquitecto: Juan Carlos Quintana de la Fuente, c.d. 570 *[Signature]* nºº al cliente:

lugar: Prádo Parrajo, col. 88



ESCALERA 2

TIPO	Superficie US	Superficie construida
A	49,90 m ²	58,14 m ²
B	100,23 m ²	118,07 m ²
C	110,09 m ²	125,77 m ²
D	112,83 m ²	128,30 m ²

SUPERFICIE CONSTRUIDA LOCAL COMERCIAL	525,33 m ²
SUPERFICIE CONSTRUIDA PORTALES	198,77 m ²
SUPERFICIE CONSTRUIDA ESCALERA GARAJE	18,00 m ²
SUPERFICIE CONSTRUIDA VIVIENDAS	427,34 m ²
SUPERFICIE CONSTRUIDA TOTAL DE PLANTA	1.149,51 m ²
SUPERFICIE COMPUTARTE DE PLANTA	1.024,41 m ²



TEAMORAM

Tecni

PROYECTO: P12-001 FECHA: Julio 2014 UBICACION: PRADO SAN ROQUE, SANTANDER.

plano: PLANTA CERO, MODIFICACIONES ESCALA: 1/100 HOJA: 04

autor: Juan Carlos Quiñano de la Fuente, col. 570 verificador:

Luis de Prado Paraja, col. 88